



Росреестр

Федеральная служба
государственной регистрации,
кадастра и картографии

Кадастровые работы в Российской Федерации

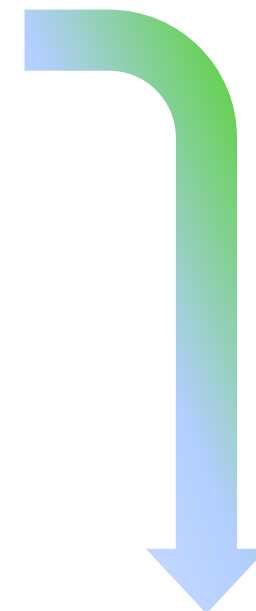
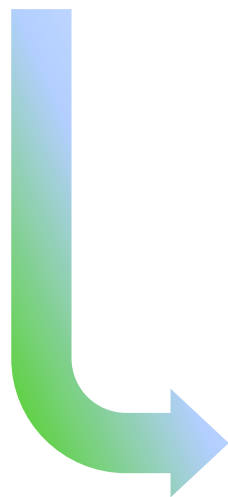
Гудков Денис Александрович

Заместитель начальника кадастровых работ и землеустройства
Росреестра





С чего начинаются кадастровые работы





С чего начинаются кадастровые работы





Кто выполняет кадастровые работы?

КАДАСТРОВЫЕ ИНЖЕНЕРЫ

Обязательные условия:

членство в СРО

гражданство Российской Федерации

наличие высшего образования

опыт работы помощником не менее 2 лет

успешная сдача экзамена

иные условия, предусмотренные законом



Контроль кадастровых инженеров

САМОРЕГУЛИРУЕМЫЕ ОРГАНИЗАЦИИ

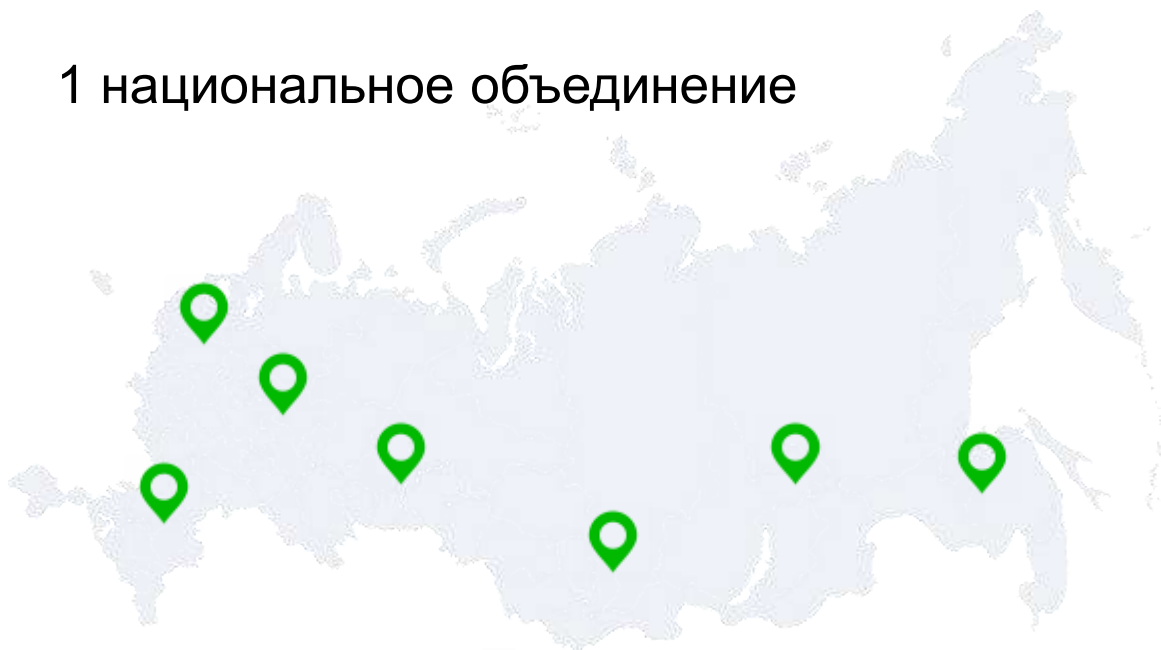
14 организаций

23 335 кадастровых инженеров

1 национальное объединение

Функции СРО

- разработка стандартов
- установление членских взносов
- представление интересов кадастровых инженеров
- прием и исключение кадастровых инженеров
- контроль за профессиональной деятельностью
- ведение реестра членов СРО
- методическое обеспечение
- иные функции





Этапы выполнения кадастровых работ





Поиск кадастрового инженера

1. Сайт Росреестра
2. Сайт СРО
3. Личный кабинет кадастрового инженера (с 2023 года)
4. Реклама, рекомендации, объявления



Заключение договора

осуществляется в общем порядке в соответствии с Гражданским кодексом Российской Федерации

особенности:

рекомендуется включать в договор «оплата после внесения сведений»
кадастровый инженер вправе отказаться выполнения работ в установленных случаях



Исходные данные

Федеральный портал пространственных данных



О портале

Услуги

Сервисы

Инструкции

Открытые данные

Новости



Версия для слабовидящих

РУС

Личный кабинет



Уважаемые пользователи! Вы находитесь на федеральном портале пространственных данных (ФПД).

До начала работы рекомендуем ознакомиться с возможностями ФПД в разделе [О портале](#) и настроить персональный компьютер для работы в личном кабинете.

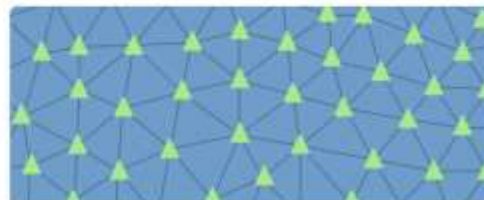
Обращаем внимание, что в настоящее время происходит наполнение ФПД данными.



Сведения Единой электронной картографической основы (ЕЭКО)



Картографические материалы, ортофотопланы, материалы дистанционного зондирования Земли



Сведения о пунктах государственных геодезической, нивелирной, гравиметрической сетей, геодезических сетей специального назначения



Региональным и ведомственным фондам пространственных данных



Федеральным органам исполнительной власти, ОГВ субъектов, ОМСУ



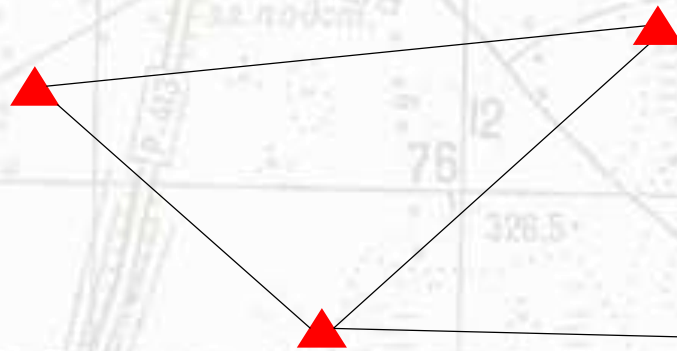
Юридическим и физическим лицам



Выполнение измерений

Методы определения координат

1. геодезический метод (полигонометрия, прямые, обратные или комбинированные засечки и иные геодезические методы);
2. метод спутниковых геодезических измерений (определений);
3. комбинированный метод (сочетание геодезического метода и метода спутниковых геодезических измерений (определений);
4. фотограмметрический метод;
5. картометрический метод;
6. аналитический метод.





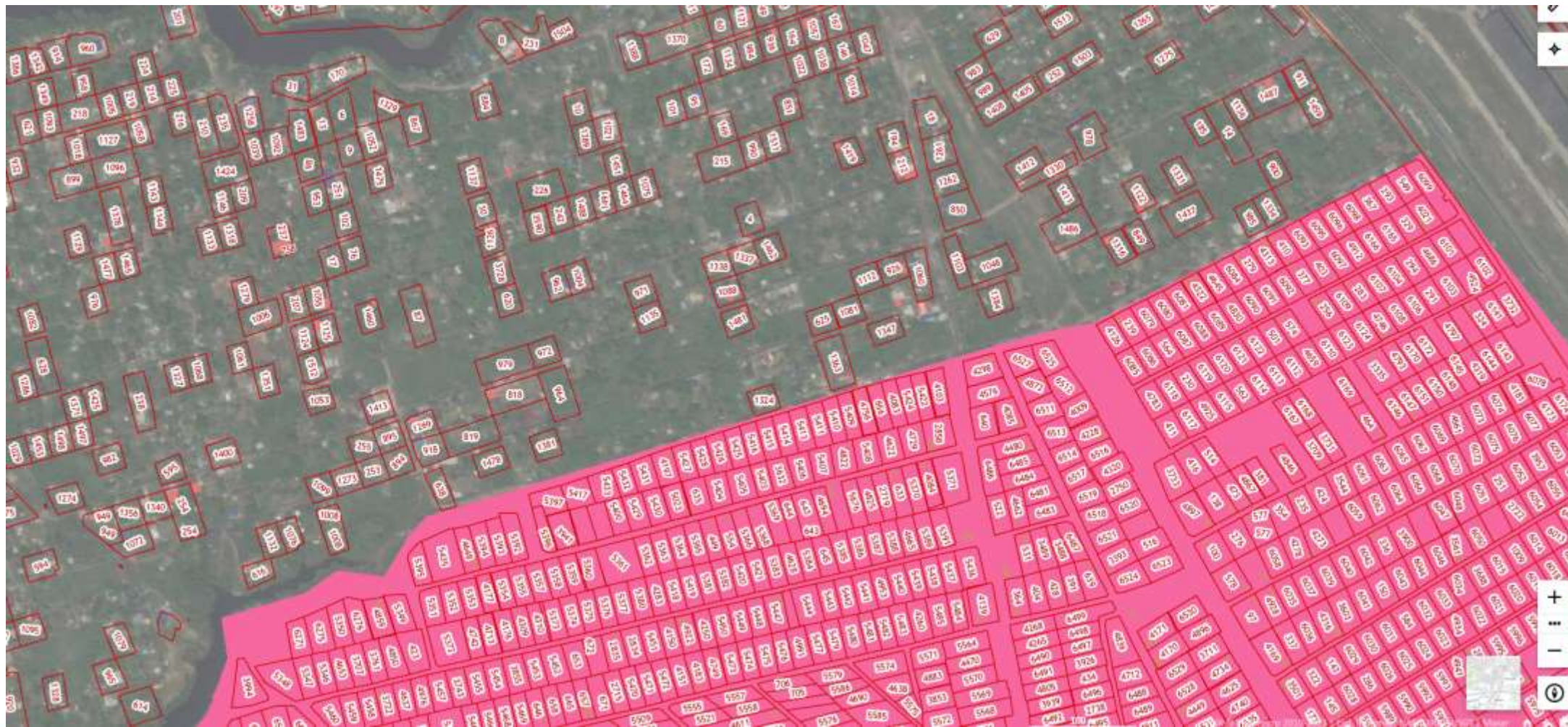
Результаты кадастровых работ

1. Межевой план
2. Технический план
3. Акт обследования
4. Карта-план территории





Комплексные кадастровые работы





Росреестр
Федеральная служба
государственной регистрации,
кадастра и картографии

Спасибо за внимание!



rosreestr.gov.ru