



Росреестр

Федеральная служба
государственной регистрации,
кадастра и картографии

Представление документов на государственный кадастровый учет и государственную регистрацию прав в электронном виде

Мы там, где люди

Мартынова Марина Валерьевна

Заместитель руководителя

Управления Росреестра по Республике Башкортостан





Целевая модель «Подготовка документов и осуществление государственного кадастрового учета и (или) государственной регистрации прав собственности на объекты недвижимого имущества»

- **ЕДИНАЯ ЦЕЛЕВАЯ МОДЕЛЬ ПО УЧЕТУ И РЕГИСТРАЦИИ**
утверждена распоряжением Правительства Российской Федерации от 31.01.2017 № 147-р
- **СРОК РЕАЛИЗАЦИИ** – до 01.01.2025
- **ПЛАН МЕРОПРИЯТИЙ ПО ВНЕДРЕНИЮ ЕДИНОЙ ЦЕЛЕВОЙ МОДЕЛИ В РЕСПУБЛИКЕ БАШКОРТОСТАН** – утвержден Распоряжением Правительства Республики Башкортостан 18.01.2019 (в ред. распоряжения от 06.04.2022 № 286)

ПРОЦЕНТ ДОСТИЖЕНИЯ

2023 год – 58,53%

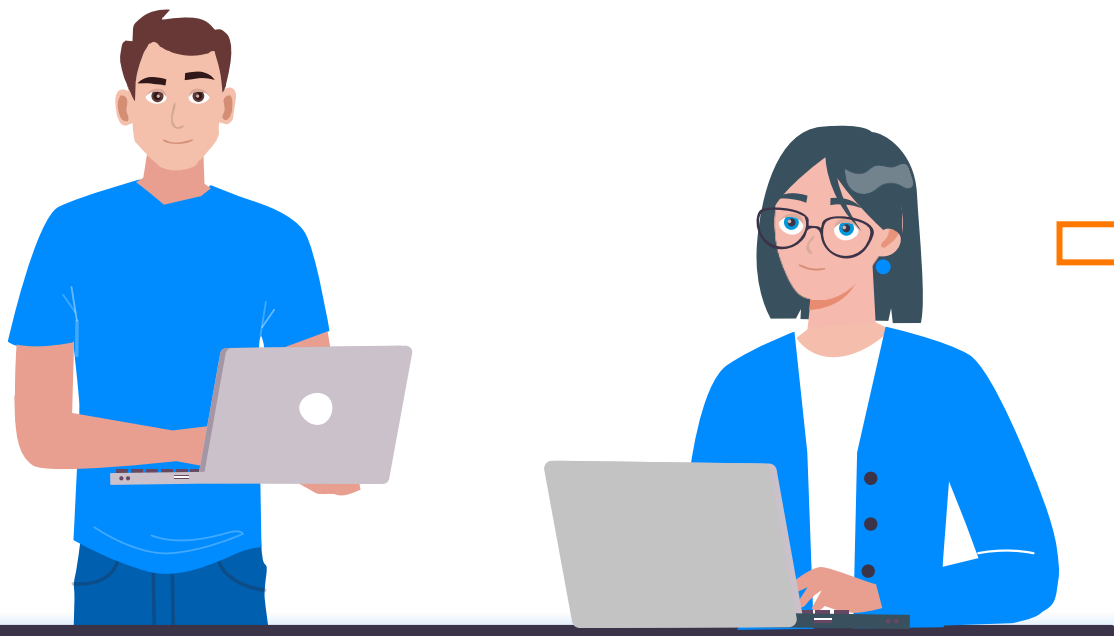
2024 год (январь-февраль) – 58,44%

Показатель по доле заявлений о постановке на государственный кадастровый учет и (или) государственную регистрацию прав, поданных в форме электронного документа, в общем количестве таких заявлений, **на 01.01.2025** должен составить **не менее 60%**



1. Кадастровый инженер самостоятельно направляет заявления в электронном виде от имени заказчика работ

В силу ч. 2.1 ст. 36 Федерального закона от 24.07.2007 № 221-ФЗ «О кадастровой деятельности» договор подряда на выполнение кадастровых работ может содержать условие об обязанности кадастрового инженера представлять без доверенности документы, подготовленные в результате выполнения кадастровых работ, в орган регистрации прав

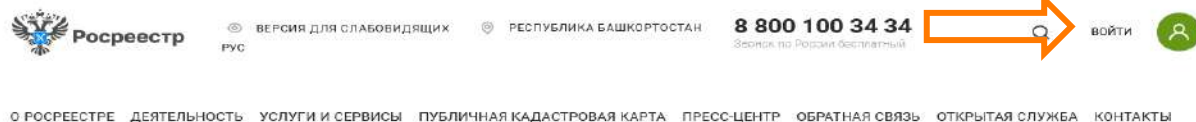


- Личный кабинет кадастрового инженера официального сайта Росреестра (<https://rosreestr.gov.ru/>)
- Сервисы прямого доступа (Технокад, Каднет и т.д.)



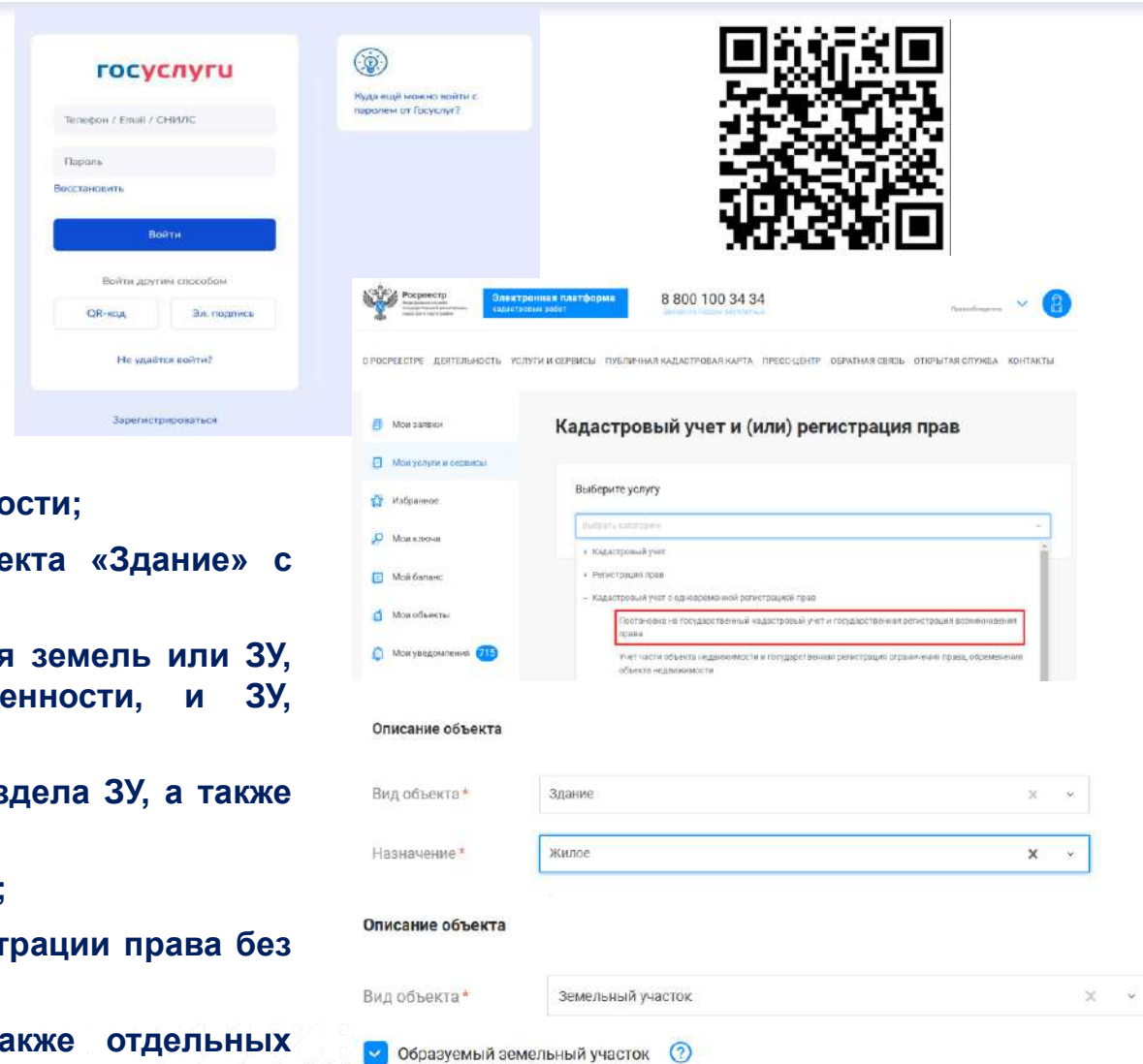
2. Заказчик работ самостоятельно направляет заявления через Личный кабинет официального сайта Росреестра (с помощью кадастрового инженера)

<https://rosreestr.gov.ru>



Отдельные виды заявлений, указанные в ч. 1.2 ст. 18 Закона № 218-ФЗ, направляются правообладателем без подписания УКЭП:

- ✓ об исправлении технической ошибки;
- ✓ о ГКУ в связи с изменением основных сведений об объекте недвижимости;
- ✓ о ГКУ и ГРП возникновения права (в случае выбора вида объекта «Здание» с назначением «Жилое»: садовый или жилой дом);
- ✓ о ГКУ и ГРП в отношении ЗУ, образуемого путем перераспределения земель или ЗУ, находящегося в государственной или муниципальной собственности, и ЗУ, находящегося в частной собственности;
- ✓ о ГКУ и ГРП в случае образования двух и более ЗУ в результате раздела ЗУ, а также образования ЗУ в результате объединения с другими ЗУ;
- ✓ о внесении в ЕГРН сведений о ранее учтенном объекте недвижимости;
- ✓ о внесении в ЕГРН записей о невозможности государственной регистрации права без личного участия правообладателя;
- ✓ внесения в ЕГРН отдельных записей о правообладателе, а также отдельных дополнительных сведений об объекте.





3. Заказчик работ самостоятельно направляет заявления через портал Госуслуг (с помощью кадастрового инженера)

<https://www.gosuslugi.ru>

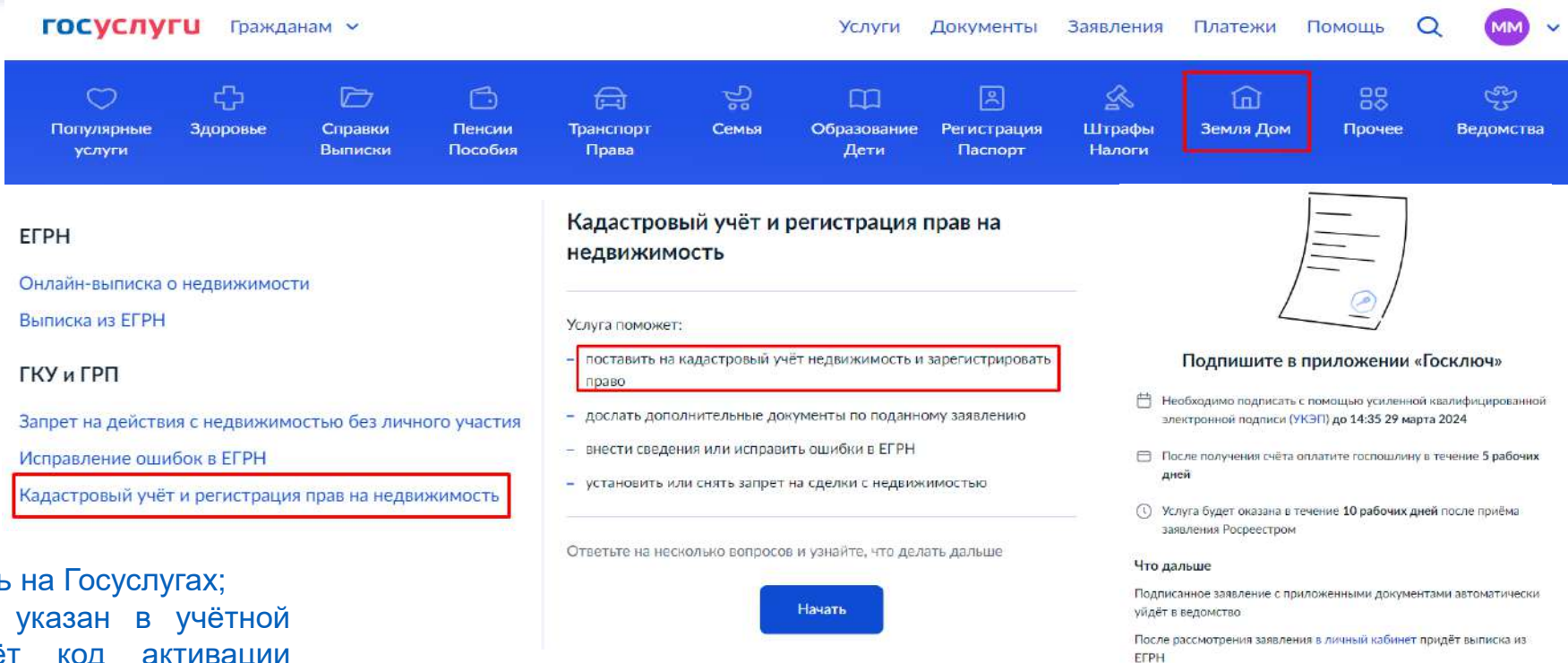
Заявление подписывается усиленной квалифицированной электронной подписью **БЕСПЛАТНО** сгенерированной в приложении Госключ



 ГОСКЛЮЧ

- ✓ подтверждённая учётная запись на Госуслугах;
- ✓ телефонный номер, который указан в учётной записи, — на него придёт код активации приложения «Госключ»;
- ✓ способы идентификации личности:
 - заграничный паспорт нового образца и телефон с NFC;
 - очная идентификация (в т.ч. через МФЦ).

Ознакомиться с возможностями приложения «Госключ» можно по ссылке: <https://www.gosuslugi.ru/goskey>



The screenshot shows the Gosuslugi.ru website interface. At the top, there is a navigation bar with 'госуслуги' and 'Гражданам'. Below it, a menu of services is displayed, with 'Земля Дом' highlighted in a red box. The main content area shows the 'Кадастровый учёт и регистрация прав на недвижимость' service page. A list of services is provided, with 'Кадастровый учёт и регистрация прав на недвижимость' highlighted in a red box. A 'Начать' button is visible at the bottom of the service description. On the right side, there is a section titled 'Подпишитесь в приложении «Госключ»' with instructions and a 'Что дальше' section.



Бумажная копия в МФЦ

Вы можете получить бумажный документ с печатью в любом МФЦ Республики Башкортостан

Понадобится паспорт и номер заявления





Сервис Управления Росреестра по РБ «Консультант сайта. online»



rosreestr02.ru

Онлайн консультация доступна: пн-чт 9:00–18:00; пт 9:00–16:45
Обращения, поступившие в нерабочее время и выходные дни, подлежат рассмотрению в рабочее время следующего рабочего дня.
Все вопросы по работе, использованию и улучшению сервиса присылайте на: site@rosreestr02.ru

Тип вопроса: Выберите тип вопроса

Ваше имя: Посетитель

E-mail:

Ваш вопрос:

ci86p

Начать диалог



rosreestr02.ru

Онлайн консультация доступна: пн-чт 9:00–18:00; пт 9:00–16:45
Обращения, поступившие в нерабочее время и выходные дни, подлежат рассмотрению в рабочее время следующего рабочего дня.
Все вопросы по работе, использованию и улучшению сервиса присылайте на: site@rosreestr02.ru

Тип вопроса: Выберите тип вопроса

Ваше имя:

E-mail:

Ваш вопрос:

ci86p

Начать ди

- В налоговом уведомлении указан неверный период владения
- Ведение и учет государственного фонда данных землеустройства
- Государственная регистрация прав на недвижимое имущество
- Государственный кадастровый учет объектов недвижимости (ЗУ)
- Государственный кадастровый учет объектов недвижимости (ОКС)
- Кадастровая оценка объектов недвижимости
- Наложение и снятие ограничений (offline)
- Несоответствие характеристик объекта недвижимого имущества
- Объект недвижимого имущества не принадлежит налогоплательщику
- Объект недвижимого имущества отсутствует в личном кабинете
- Оспаривание принятых решений государственными регистраторами
- Предоставление сведений из ЕГРН
- Электронная подача заявлений на кадастровый учет и (или) регистр

<http://rosreestr02.ru/mibew/client.php?locale=ru&style=silver>



Росреестр

Федеральная служба
государственной регистрации,
кадастра и картографии

**Спасибо
за внимание!**



САЙТ РОСРЕЕСТРА



TELEGRAMM-КАНАЛ
УПРАВЛЕНИЕ
РОСРЕЕСТРА ПО РБ



УПРАВЛЕНИЕ
РОСРЕЕСТРА ПО РБ
ВКОНТАКТЕ